

자기공명영상(MRI)이란 무엇인가?

자기공명영상(MRI)은 신체 내부의 영상을 구획적으로 얻도록 도와주는 현대적이고 정확한 최첨단 의료장비입니다.

‘자기 영상’은 검사할 신체조직의 위치, 크기, 구성에 관한 종합적이고 상세한 정보를 제공합니다. 이러한 정보들은 정확한 진단에 결정적인 역할을 할 것입니다.

담당 의사 선생님이 MRI를 처방하셨으면 이와 같은 목록들을 알아두셔야 합니다.

- 자기공명영상은 방사선을 이용하지 않고, 30분-50분 이내에 인체는 물론 모든 물질을 영상할 수 있습니다.
- 자기공명영상(MRI) 사진들은 단순방사선 보다 더욱 더 또렷하고 상세하며, 담당의사분들의 정확한 진단에 도움이 됩니다.
- 자기공명영상(MRI) 기술은 자기장과 컴퓨터를 통해 영상을 배출합니다.

MRI를 찍기 전에 무엇을 준비 해야되나요?

- MRI는 자기장을 사용하기 때문에, 최대한 금속물질이 없는 옷을 입어 주십시오.
- 담당의사 선생님이 처방 해주신 처방전을 가지고 와 주셔야합니다.
- 처음오시는분들은 필요한 서류 작성을 위해 예약시간 15분 전에 와 주십시오.
- 만약 폐쇄 공포증이 있으시면, 담당 의사 선생님께 진정제 처방에 대해 문의해 주십시오.

저희 한테 꼭 알려주세요!

다음과 같은 물체를 소지하고 계시면 저희에게 꼭 알려주어야 합니다.

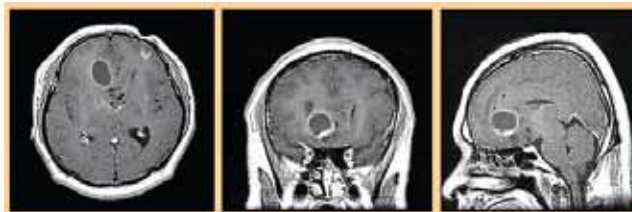
- 심장박동기
- 인공심판막
- 혈관 보철 (“스텐트”)
- 의수, 의족
- 안구(문)에 금속성 이물질(파편조각 등)이 들어 있는분
- 금속 쇄편, 파편
- 자궁내장치 (피임목적 IUD)
- 문신, 보디 피어싱

* 임신중이라면 담당의사에게 꼭 알려야 합니다.

검사 시, 알아야 할 점!

검사 중에 필요하신것이 있으시면 인터콕이 설치되어 도움을 요청 하실 수 있습니다.

- 검사 전, MRI 전문인이 검사대에 편리하게 안내를 할 것입니다.
- 검사 시, 검사가 시작되면 가능한 움직이지 않고 정지된 상태로 있을 수 있도록 편안한 자세를 갖는 것이 중요합니다.
- 약간의 움직임도 검사의 정확도를 떨어뜨리거나 검사결과를 변화시킬 수 있습니다.
- 편리함을 위해 배게와 담요가 준비되어있습니다.
- 검사 중에 기계에서 두드리는 소리를 듣게 됩니다. 소리가 불편하신 분들을 위해 귀마개가 준비 되어있습니다.



자기공명영상(MRI)? 안전한건가요?

네 안전합니다.

자기공명영상(MRI)은 방사선을 사용하지 않기 때문에 방사선 촬영 시와 같은 주의 사항은 없습니다.

현재의 과학적 근거에 의하면 정확한 검사결과를 얻기 위해 필요한 자기장의 강도는 인체에 전혀 해롭지 않습니다.

실제로 지난 몇 년 간 수백만건의 검사가 부작용없이 실시된 것으로 보고되고 있습니다.

그러나 일반적으로 MRI 검사는 심장박동기를 착용한 환자에게는 실시할 수 없습니다.

